

2024(令和6)年 10月30日(水) 14475号(通巻)

メタル情報ネット

〒530-0043  
 大阪市北区天満 2丁目 12番3  
 電話：06-6353-7831  
 FAX：06-6353-7832  
 E-mail：info@metalnet.jp  
 購読料(税込) 外電配送料(税込)  
 79,200円(12か月) 92,400円(12か月)  
 39,600円(6か月) 46,200円(6か月)  
 19,800円(3か月) 23,100円(3か月)

日刊 **メタルジャーナル** Metal Journal



**銅建値は1万円引き上げの149万円**

**10月の月内建値平均は147万8,000円**

JX金属は29日、電気銅建値を1万円引き上げの149万円にすると発表、同日より実施した。10月の月内建値平均は147万8,000円。

29日に入電した直近のLME銅相場前場売値が9,402.00ドル。29日の東京市場の米ドルTTSレートは153.93円。この値で換算した採算価格は、144万7,200円。建値と採算価格から見た諸掛りは4万2,800円となる。直近6か月の建値推移は次の通り(キロ当たり円、カッコ内は改定日)。

**2024年**

5月...	1560(7)	1580(10)	1630(14)	1650(17)	1750(21)		
	1660(23)	1690(29)				平均1643.8	
6月...	1620(3)	1570(5)	1610(7)	1580(11)	1570(14)	1600(21)	
		1570(25)					平均1584.2
7月...	1570(1)	1620(4)	1580(12)	1560(17)	1500(19)	1460(24)	
		1430(26)					平均1540.4
8月...	1420(1)	1360(5)	1320(7)	1360(13)	1390(19)	1360(21)	
		1370(27)					平均1365.0
9月...	1390(2)	1340(4)	1310(9)	1330(12)	1350(17)	1370(19)	
	1400(24)	1450(26)					平均1367.3
10月...	145.0(1)	1510(3)	1500(8)	1470(10)	1450(16)	14700(21)	
	1480(24)	1490(29)					平均1476.6



**黄銅削粉買値は17円  
引き上げの1,076円**

関西の黄銅棒大手メーカー日本伸銅は29日、黄銅削粉買17円引き上げの1,076円と発表した。今月8回目の改定。10月の月内買値平均は1,053.4円。

**nikkankinzoku.co.jp**

**PW NWJ2491969**

**チリから銅精鉱初荷が到着**

**直島製錬所で受入れ式  
三菱マテリアル**

三菱マテリアル株式会社(小野直樹社長)が30%の権益を取得しているチリMantoverde鉱山から、銅精鉱出荷の第一船が直島製錬所(香川県香川郡直島町)にこのほど到着し、初荷受入式が行われた。

同鉱山はチリ北部アタカマ地域にあり、海岸まで約50km、標高880m。資源量(金属量)は570万t、可採鉱量(同)210万t。銅生産量・山命は170万t、山命2042年。

2021年に権益を取得。パートナーのCapstone Copper社と深部の硫化鉱開発プロジェクトを進め、24年6月下旬に銅精鉱の生産、9月下旬に商業生産を開始した。銅精鉱は不純物が少ないクリーン鉱と見込まれ、銅生産量の30%を引き取る権利を有している。

初荷受入式は10月24日、両社の経営陣・関係者が列席して行った=写真。



銅精鉱現物の鉄入れ式の様子

非鉄金属全般・金属リサイクル  
 新棒コロ・砲金・銅滓

**株式会社 高田商店**

代表取締役 高田晋善

〒544-0001 大阪市生野区新今里 7-10-26  
 TEL06-6753-1643 Fax06-6753-4545

PC国内出荷  
2024年度上半期

台数・金額 2期連続の前年超え  
JEITA

一般社団法人電子情報技術産業協会（津賀一宏会長）はこのほど、パーソナルコンピュータ国内出荷実績の2024年度上半期概況をまとめた。台数は3,487千台、前年比113.2%、金額は4,124億円、同116.8%となり、23年度下半期から2半期連続で台数・金額とも前年を上回った。台数は、全体のうちデスクトップが481千台、同94.8%、ノート型が3,006千台、同116.8%。ノート型比率は86.2%だった。金額では、全体のうちデスクトップは593億円、同87.4%、ノート型が3,531億円、同123.8%だった。

9月台数・金額

前年比3か月連続のプラス 法人向け好調続く

9月単月では、775千台、前年比106.0%、866億

円、同114.1%となり、台数・金額とも3か月連続で前年を上回った。法人向けが引き続き好調を維持した。

台数のうちデスクトップは99千台、同94.3%、ノート型は676千台、同108.0%。ノート型比率は87.2%だった。金額のうちデスクトップは113億円、同99.2%、ノート型は753億円、同116.7%だった。

また、24年第2四半期の台数は1,878千台、同118.1%、金額は2,187億円、同122.2%。法人向けの牽引により、23年度第3四半期から4四半期連続で台数・金額とも前年を上回った。

アルミニウム屑・銅・真鍮・ステンレス  
各種非鉄金属屑

**株式会社 原田 商店**

代表取締役 原田 靖章  
〒547-0002 大阪市平野区加美東6-14-30  
TEL 06-6793-8128 FAX 06-6793-8128

2024年度上半期・9月などのパーソナルコンピュータ国内出荷実績

コメント	第1四半期				第2四半期			4月からの 累計 (上半期)	
	4月	5月	6月	7月	8月	9月 <small>new</small>			
出荷台数(千台)	512	498	599	1,609	579	523	775	1,878	3,487
前年比(%)	114.1%	131.5%	90.3%	107.9%	137.7%	119.5%	106.0%	118.1%	113.2%
デスクトップPC	64	62	88	214	84	83	99	266	481
前年比(%)	80.3%	79.9%	87.0%	82.8%	112.5%	121.3%	94.3%	107.2%	94.8%
オールインワン	13	10	9	32	14	11	10	35	66
前年比(%)	91.3%	52.0%	64.7%	68.0%	115.6%	112.3%	70.0%	96.4%	80.4%
単体	51	52	80	183	71	72	89	232	414
前年比(%)	77.9%	88.7%	90.3%	86.0%	111.9%	122.8%	98.2%	109.1%	97.6%
ノートPC	447	436	511	1,394	495	440	676	1,611	3,006
前年比(%)	121.4%	144.7%	90.9%	113.2%	143.2%	119.1%	108.0%	120.1%	116.8%
(構成比)	(87.5%)	(87.5%)	(85.3%)	(86.7%)	(85.4%)	(84.2%)	(87.2%)	(85.8%)	(86.2%)
モバイルノート	207	207	273	688	259	232	375	865	1,553
前年比(%)	130.4%	155.1%	118.4%	131.4%	169.5%	129.5%	132.7%	140.9%	136.6%
ノート型・その他	240	229	238	707	236	209	302	746	1,453
前年比(%)	114.5%	136.5%	71.8%	99.7%	122.3%	109.4%	87.6%	102.5%	101.2%
出荷金額統計(億円)	666	595	677	1,938	678	643	866	2,187	4,124
前年比(%)	120.4%	130.5%	92.3%	111.2%	132.5%	124.0%	114.1%	122.2%	116.8%
デスクトップPC	89	79	101	268	105	107	113	325	593
前年比(%)	74.4%	70.7%	81.6%	75.7%	95.2%	106.4%	99.2%	100.1%	87.4%
オールインワン	24	17	16	57	24	20	15	59	116
前年比(%)	101.0%	61.7%	81.4%	80.3%	115.6%	119.9%	75.3%	102.4%	90.2%
単体	64	62	85	211	81	87	98	266	477
前年比(%)	67.6%	73.7%	81.7%	74.6%	90.6%	103.7%	104.5%	99.5%	86.7%
ノートPC	578	516	576	1,669	573	536	753	1,862	3,531
前年比(%)	133.1%	150.0%	94.4%	120.3%	142.7%	128.3%	116.7%	127.1%	123.8%
モバイルノート	252	242	300	794	300	279	430	1,010	1,804
前年比(%)	139.3%	153.8%	121.0%	135.5%	171.5%	138.8%	140.0%	147.7%	142.1%
ノート型・その他	326	274	276	875	273	256	323	852	1,727
前年比(%)	128.6%	146.8%	76.2%	109.2%	120.4%	118.5%	95.5%	109.1%	109.2%

一般社団法人電子情報技術産業協会Webサイトから引用

## 電子工業生産8月 前年比104% 2か月連続プラス 民生用 再び前年割れ JEITA

一般社団法人電子情報技術産業協会（津賀一宏会長）はこのほど、2024年8月の国内電子工業生産実績の総括表を公表した。

金額の合計は892,282百万円、前年比は104.4%で、2か月連続のプラスとなった。うち電子部品・デバイスは同110.0%、産業用電子機器は同93.1%、民

生用電子機器は同87.6%。民生用は7月に6か月ぶりのプラスとなったが、再び前年割れした。

**銅・非鉄金属地金全般**

### 株式会社 オカモト

代表取締役 岡本宜三  
大阪府堺市美原区黒山 696  
☎ 072-361-2264 fax 072-361-2265

**総括表**

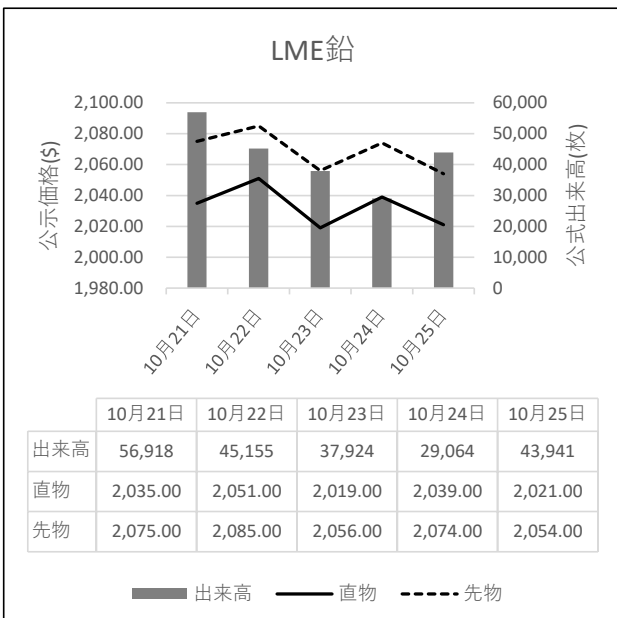
(経済産業省生産動態統計による)

(単位：百万円、%、\*\*\*\*=10倍以上)

品 目	2024年 8月		2024年1月～8月累計	
	全 額	前年同月比	全 額	前年同期比
民生用電子機器	26,454	87.6	246,881	91.9
産業用電子機器	223,590	93.1	2,217,163	101.2
通信機器	39,720	100.7	490,319	97.7
有線通信機器	13,125	98.1	123,338	86.0
無線通信機器	26,595	102.1	366,981	102.3
電子計算機および情報端末	81,376	93.9	716,276	106.1
電子応用装置	61,743	85.8	608,129	98.4
電気計測器	34,378	98.0	334,096	99.0
事務用機械	6,373	89.0	68,343	118.1
電子部品・デバイス	642,238	110.0	4,894,450	109.7
電子部品	255,780	96.7	2,100,088	102.1
受動部品	125,126	97.1	1,016,701	110.2
接続部品	54,285	94.0	449,285	93.6
電子回路基板	44,879	97.7	361,104	93.2
電子回路実装基板	22,908	102.0	193,504	105.4
変換部品	1,816	101.3	14,223	94.1
その他の電子部品	6,766	87.2	65,271	96.3
電子デバイス	386,458	121.0	2,794,362	116.1
電子管	3,972	78.3	35,393	82.6
半導体素子	77,172	100.0	631,638	101.9
集積回路	253,785	144.4	1,704,030	133.0
アクティブ型液晶素子	51,529	84.0	423,301	91.5
電子工業計	892,282	104.4	7,358,494	106.3

**LME公式値週間推移** 10月21日～10月25日(現地)

<https://nikkankinzoku.co.jp/>  
PW: NWJ2491969



# 故銅市況



29日朝入電の海外相場は、LME（ロンドン金属取引所）の銅相場で、直物の前場売値が前営業日の9,385.00ドルより17.00ドル高の9,402.00ドル。直物の終値は、前営業日の9,469.40ドルより72.42ドル安の9,396.98ドル。3か月物の前場売値は、前営業日の9,521.00ドルより21.00ドル高の9,542.00ドル。3か月物の終値は、前営業日の9,602.50ドルより61.00ドル安の9,541.50ドル。

COMEX（ニューヨーク商品取引所）の銅相場12月限は、前営業日の437.05セントより0.80セント安の436.25セント。SHFE(上海期貨交易所)の銅相場12月限は、前営業日の7万6,470元より170元高の7万6,640元。

29日の東京為替市場TTSレートは、前日の154.45円より0.52円の円高ドル安、1ドル=153.93円。

## 故銅直納問屋筋の平均値頃感 (単位は千円)

(10月29日更新)

直納問屋筋によるロット物（5トン前後）の平均的な値頃感は次の通り。

ピカ線が1206~1214、上銅新のうちタフピッチや無酸素銅などは1171~1179、並銅は1136~1144、込銅（高品位=約97%）は1134、セパは846~863。コーペルは要り用筋で804、それ以外は789ほど。黄銅削粉も同様に要り用筋814、それ以外767~784どころの値頃。並青銅鋳物削粉は994~1001どころ。

小口市中相場(1トン前後)では、ピカ線が1186~1194、上銅新くずが1151~1159、普通上銅が1126~1134、2号銅線が1118~1126、並銅が1116~1124、込銅(94-97%)が1072、込銅(90-93%)が1074、下銅が649~657、セパが811~828、コーペルが727~744、黄銅棒地が722~739、黄銅削粉が717~734、黄銅ラジが682~699、交叉ラジが664~669、黄銅銅鋳物が627~631、送りが461、上青銅鋳物が991~998、並青銅鋳物が971~978、上青銅鋳物削粉が986~993、並青銅鋳物削粉が961~968どころ。

## アルミ二次合金メーカー買値実勢値

(1トン程度・置場・現金・キロ当たり円)

### 関東地区 (10月後半)

2S=243円~264円、63S=229円~279円、アルミホイール(1P)=245円~259円、ビス付サッシ=136円~145円、エンジンコロ=154円~156円、込合金(機械鋳物)=147円~155円、缶プレス(ソフト)=131円~143円。

### 関西地区 (10月後半)

2S=263円~273円、63S=260円~274円、印刷版=260円~162円、アルミホイール(1P)=275円~296円、ベースメタル=175円~156円、機械鋳物=165円~169円、ダライ粉=167円~200円、ビス付サッシ=160円~185円、缶プレス=168円~173円。

29日に入電した直近のLME銅相場直物前場売値は9,402.00ドル。この値と29日の東京外国為替市場USDollarTTSレートから計算した国内採算値は、前週末の148万7,000円より2,000円安の148万5,000円。この日、電気銅建値は149万円に引き上げられた。

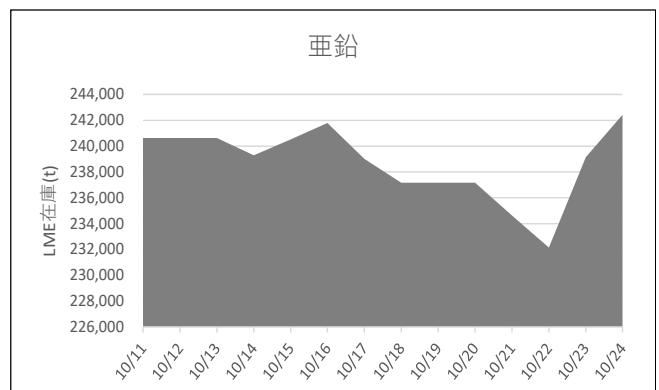
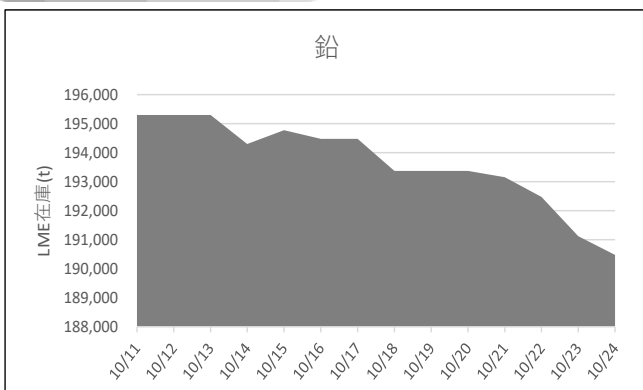
### 為替動向

28日、ロンドン外国為替市場のユーロは対ドルで下落。16時、前週末と比べ0.0020ドルのユーロ安ドル高、1ユーロ=1.0810ドル~1.0820ドルで推移した。

28日のニューヨーク外国為替市場で円相場は続落した。前週末と比べ1.00円の円安ドル高、1ドル=153.25円~153.35円で取引を終えた。27日投開票の日本の衆院選で与党が大敗、大幅に議席を減らし過半数割れとなったことから円は下落した。一方、米国では長期金利が上昇、日米の金利差拡大も円の重荷となった。米国では11月5日投開票の米大統領選後に備え国債が売られており、米長期金利の先高観から円は売られた。

29日午前の東京外国為替市場では円相場が上昇。10時、前日17時と比べ0.38円の円高ドル安、1ドル=152.95円~152.97円で推移した。円は対ユーロでも上昇。10時、前日17時と比べ0.23円の円高ユーロ安、1ユーロ=165.42円~165.46円で推移した。

## LME認定倉庫在庫量推移 10月11日~10月24日(現地)





**LME銅相場は反発 直物終値は9,396.98ドル ▶ COMEX銅相場は反落 SHFE銅相場は反発**  
**▶ LME非鉄相場は概ね堅調 直物終値は亜鉛3,169.68ドル、アルミ2,611.32ドル**

29日朝入電した海外相場は、LME（ロンドン金属取引所）の銅相場で、直物の前場売値が、26日入電の9,385.00ドルより17.00ドル高の9,402.00ドル。反発して0.18%高。この週0.18%の上伸。10月に入って3.74%の下落。3か月物の前場売値も、26日入電の9,521.00ドルより21.00ドル高の9,542.00ドル。反発して0.22%高。この週0.22%の上伸。10月に入って3.68%の下落。

LME公認倉庫の現地25日銅在庫は、前日の27万6,775トンより675トン減の27万6,100トン。

COMEX（ニューヨーク商品取引所）の銅相場10月限は、26日入電の433.95セントより0.75セント安の433.20セント。3営業日ぶりに反落して0.17%安。この週0.17%の下落。10月に入って3.65%の下落。11月限も、26日入電の434.40セントより0.75セント安の433.65セント。3営業日ぶりに反落して0.17%安。この週0.17%の下落。10月に入って4.16%の下落。

SHFE(上海期貨交易所)の銅相場11月限は、26日入電の7万6,470元より110元高の7万6,580元。5営業日ぶりに反発して0.14%高。この週0.14%の上伸。10月に入って2.83%の下落。12月限も、26日入電の7万6,470元より170元高の7万6,640元。5営業日ぶりに反発して0.22%高。この週0.22%の上伸。10月に入って2.72%の下落。

**錫は反発**

LME錫相場の前場売値は、直物が、26日入電の3万1,175.00ドルより175.00ドル高の3万1,350.00ドル。反発して0.56%高。この週0.56%の上伸。10月に入って5.93%の下落。3か月物の前場売値も、26日入電の3万1,275.00ドルより325.00ドル高の3万1,600.00ドル。反発して1.04%高。この週1.04%の上伸。10月に入って5.12%の下落。

LME公認倉庫の現地25日錫在庫は、前日の4,730トンより25トン減の4,705トン。

**鉛は続落**

LME鉛相場の前場売値は、直物が、26日入電の2,021.00ドルより31ドル安の1,990.00ドル。2営業日の続落で2.40%安。この週1.53%の下落。10月に入って3.89%の下落。3か月物の前場売値も、26日入電の2,054.00ドルより27.00ドル安の2,027.00ドル。2営業日の続落で2.27%安。この週1.31%の下落。10月に入って4.25%の下落。

LME公認倉庫の現地25日鉛在庫は、前日の19万475トンより300トン減の19万175トン。

**亜鉛は反発**

LME亜鉛相場の前場売値は、直物が、26日入電の3,078.00ドルより27.00ドル高の3,105.00ドル。反発して0.88%高。この週0.88%の上伸。10月に入って0.96%の上伸。3か月物の前場売値も、26日入電の3,070.00ドルより11.00ドル高の3,081.00ドル。反発して0.36%高。この週0.36%の上伸。10月に入って0.96%の下落。

LME公認倉庫の現地25日亜鉛在庫は、前日の24万2,425トンより4,650トン増の24万7,075トン。

**アルミも反発 アルミ合金はまちまち 北米特殊は横ばい**

LMEアルミ相場の前場売値は、直物が、26日入電の2,600.50ドルより9.50ドル高の2,610.00ドル。反発して0.37%高。この週0.37%の上伸。10月に入って0.04%の下落。3か月物の前場売値も、26日入電の2,630.50ドルより16.50ドル高の2,647.00ドル。反発して0.63%高。この週0.63%の上伸。10月に入って1.11%の上伸。

LME公認倉庫の現地25日アルミ在庫は、前日の74万8,700トンよ2,500トン減の74万6,200トン。

LMEアルミ合金相場の前場売値は、直物が、25日入電の2,242.00ドルより1.00ドル高の2,243.00ドル0.04%の上伸。この週0.04%の上伸。10月に入って4.33%の上伸。3か月物の前場売値は、26日入電より横ばいの2,255.00ドル。この週横ばい。10月に入って3.87%の上伸。

LME北米特殊アルミ合金（NASAAC）相場の前場売値は、26日入電より横ばいの2,450.00ドル。この週横ばい。10月に入って横ばい。3か月物の前場売値も、26日入電より横ばいの2,450.00ドル。この週横ばい。10月に入って横ばい。

**ニッケルは続落**

LMEニッケル相場の前場売値は、直物が、26日入電の1万5,920.00ドルより110.00ドル安の1万5,810.00ドル。2営業日の続落で1.40%安。この週0.69%の下落。10月に入って7.03%の下落。3か月物の前場売値も、26日入電の1万6,125.00ドルより50.00ドル安の1万6,075.00ドル。2営業日の続落で1.26%安。この週0.35%の下落。10月に入って7.13%の下落。

LME公認倉庫の現地25日ニッケル在庫は、前日の13万5,522トンより7,722トン増の14万3,244トン。

LME公示価格(US\$)／10月28日

		銅	錫	鉛	亜鉛	アルミ	アルミ合金	北米特殊アルミ合金	ニッケル
直物	公示価格	9,402.00	31,350.00	1,990.00	3,105.00	2,610.00	2,243.00	2,450.00	15,810.00
	前営業日比	17.00	175.00	▲ 31.00	27.00	9.50	1.00	0.00	▲ 110.00
先物	公示価格	9,542.00	31,600.00	2,027.00	3,081.00	2,647.00	2,255.00	2,450.00	16,075.00
	前営業日比	21.00	325.00	▲ 27.00	11.00	16.50	0.00	0.00	▲ 50.00



海外非鉄金属相場

(10月29日 入電・現地 10月28日)

1ロット=銅、鉛、亜鉛、アルミは25トン  
 錫5トン、アルミ合金20トン、ニッケル6トン  
 セツルメント=現物・前場・売

	前場買値	前場売値	終値	出来高
<b>銅 A G</b>				
現物	9,400.00	9,402.00	9,396.98	
前日比	15.50	17.00	▲ 72.42	
先物	9,541.50	9,542.00	9,541.50	90,937
前日比	21.50	21.00	▲ 61.00	▲ 10,306

<b>錫 H G</b>				
現物	31,345.00	31,350.00	31,213.00	
前日比	195.00	175.00	73.00	
先物	31,550.00	31,600.00	31,429.00	5,106
前日比	300.00	325.00	104.00	503

<b>鉛</b>				
現物	1,988.00	1,990.00	1,988.77	
前日比	▲ 32.00	▲ 31.00	▲ 22.85	
先物	2,026.50	2,027.00	2,030.50	45,337
前日比	▲ 27.00	▲ 27.00	▲ 15.50	7,620

<b>亜鉛 S H G</b>				
現物	3,104.50	3,105.00	3,169.68	
前日比	27.00	27.00	52.33	
先物	3,079.00	3,081.00	3,139.00	78,666
前日比	11.00	11.00	37.00	▲ 24,641

<b>アルミ H G</b>				
現物	2,608.00	2,610.00	2,611.32	
前日比	8.00	9.50	▲ 32.27	
先物	2,646.50	2,647.00	2,645.50	127,082
前日比	16.50	16.50	▲ 32.00	▲ 24,641

<b>アルミ合金</b>				
現物	2,233.00	2,243.00	2,242.75	
前日比	1.00	1.00	0.25	
先物	2,245.00	2,255.00	2,255.00	0
前日比	0.00	0.00	0.00	0

<b>北米特殊アルミ合金</b>				
現物	2,440.00	2,450.00	2,450.00	
前日比	0.00	0.00	0.00	
先物	2,440.00	2,450.00	2,450.00	0
前日比	0.00	0.00	0.00	0

<b>ニッケル</b>				
現物	15,800.00	15,810.00	15,751.17	
前日比	▲ 115.00	▲ 110.00	▲ 170.66	
先物	16,050.00	16,075.00	16,015.00	72,526
前日比	▲ 70.00	▲ 50.00	▲ 152.00	19,353

**NY コメックス相場**  
 出来高：1ロットは12.5ショート・トン、銅はポンド当たりセント  
 金・プラチナ・パラジウムはオンス当たりドル、銀はオンス当たりセント

	銅HG	金	銀	プラチナ	パラジウム
10月限	433.20	2742.9	3383.0	1037.3	1222.00
11月限	433.65	2743.6	3384.4	1038.7	1219.50
12月限	436.25	2755.9	3400.1	1044.8	1224.90
1月限	437.35	-	3416.1	1046.8	-
2月限	439.25	2780.5	-	-	-
前日比	▲ 0.75	2.0	22.7	10.1	22.30
出来高	55,014	162,454	64,083	19,571	6,585

採算価格 フレート諸チャージ込み入荷ベース(上海は前日の元・円レートで換算)

為替相場	LME (円ベース/キロ)						COMEX	上海			
ドル・円	銅	錫	鉛	亜鉛	アルミ	ニッケル	銅	銅	アルミ	亜鉛	鉛
T T S	9402	31350	1990	3105	2610	15810	433	76580	20895	25005	16715
153.93	1489	5026	343	518	422	2634	1517	1662	453	543	363
-0.52	▲ 3	11	▲ 6	2	0	▲ 25	▲ 7	7	3	▲ 7	0

フリー・マーケット

■米国生産者価格(地金)

銀(セント/オンス) EH社	3370.0	(20.0)
銀(セント/オンス) HH社	3369.5	(▲ 12.0)

■NY相場

取引業者銅(セント/ポンド)	256.35	-	257.35
2号銅線くず(セント/ポンド)	353.35	-	357.35

■ロンドン相場(ドル)

金(オンス)	2741.80	(10.35)	
アンチモン99.65%(トン)	28500	-	30000
ビスマス99.9%(ポンド)	6.40	-	6.90
カドミウム99.99%(ポンド)	1.85	-	1.95
インジウム99.99%(キロ)	385.00	-	410.00
セレンウム99.5%(ポンド)	15.00	-	16.00
スポンジチタン99.5%(キロ)	12.60	-	13.50
フェロモリブデン欧州産65%(キロ)	50.00	-	50.00
コバルトカソード99.8%(ポンド)	10.90	-	10.90
マグネシウム中国産99.9%(トン)	3250	-	3250
タングステンAPT(純分10キロ)	375.0	-	375.0
タンタル鉱石30-35%(ポンド)	79	-	82

■K L T M 錫 (MYR/KG、出来高トン)

	(28日)	(29日)
相場	-	-
出来高	-	-
ドル建て価格	-	-
ODレート	3.7600	3.7600
M\$/US\$レート	4.3599	4.3658
採算円/キロ	-	-
US\$採算円/キロ	-	-

■LME在庫(トン)

	在庫	増減
(10/25現在)		
銅	276,100	▲ 1,550
錫	4,705	▲ 110
鉛	190,175	▲ 650
亜鉛	247,075	3,275
アルミ	746,200	▲ 1,650
アルミ合金	1,620	-
北米特殊アルミ合金	220	-
ニッケル	143,244	▲ 294

■上海在庫(トン)

	在庫	増減
(10/25現在)		
銅	163,075	▲ 5,350
アルミ	283,289	79
亜鉛	78,098	▲ 1,979
鉛	55,504	▲ 731
ニッケル	28,008	▲ 897

■LMEプレマーケット(ドル)

	先物気配			
(10/29)	銅	9,547.5	-	9,549.0
(5:00PM現地)	錫	31,285.0	-	31,350.0
	鉛	2,041.5	-	2,043.0
	亜鉛	3,060.0	-	3,062.0
	アルミ	2,665.5	-	2,666.5
	ニッケル	16,180.0	-	16,195.0

■上海相場

	トン当たり元、1ロット=5トン・増値税込	銅	アルミ	亜鉛	鉛	ニッケル
11月限	76580	20895	25005	16715	126040	
12月限	76640	20945	24915	16755	126330	
前日比	110	115	▲ 350	▲ 45	▲ 340	
出来高	31028	35922	46744	12042	34505	

※29日のKLTMは入電がありません。

非鉄金属製品相場

(10月29日調べ)

(キロ当たり) ◎上げ ◆下げ

伸銅品	大阪		東京		鉛亜鉛製品	大阪		東京		電線 (現場納め 定尺 関西地区 大口~小口)		
	◎	◎	◎	◎		◎	◎	◎	◎			
銅小板2.0ミリ	◎	1840	◎	1815	亜鉛板0.3×3×7	◎	630	◎	630	V V F		
建築用0.3ミリ	◎	1890	◎	1865	印刷用亜鉛板トッパン用	◎	720	◎	720		2C×1.6 67~69	
銅大板2×1×2	◎	1970	◎	2015	給水管13ミリ	◎	245	◎	245		2C×2.0 117~120	
銅管(ベース)	◎	1900	◎	2015	鉛板1.5ミリ	◎	575	◎	575		3C×1.6 123~126	
水道用管(m当たり)13ミリ	◎	1870	◎	1985	鉛線3ミリ	◎	405	◎	405		3C×2.0 171~174	
銅棒25ミリ	◎	1750	◎	1785	軽圧品	◎		◎		I V		
銅条1.5×100	◎	1805	◎	1830	アルミ箔0.007ミリ	◎	1160	◎	1175		1.6mm 38.4~40.8	
銅線0.9ミリ	◎	1830	◎	1845	〃 小板1ミリ	◎	795	◎	805		5.5sq 106~112	
銅帯6×50	◎	1710	◎	1785	〃 大板1ミリ	◎	775	◎	795		14sq 264~281	
銅平角線	◎	2030	◎	2015	〃 5052板	◎	835	◎	845	CV-T		
黄銅小板2.0ミリ	◎	1510	◎	1470	〃 6061板	◎	1360	◎	1375		600V 3C×38 2024~2151	
〃 0.3ミリ	◎	1540	◎	1500	〃 2017板	◎	1290	◎	1405		600V 3C×60 3132~3330	
黄銅大板2×1×2	◎	1660	◎	1650	〃 線3ミリ	◎	775	◎	790		600V 3C×100 5251~5582	
黄銅管	◎	1990	◎	2040	〃 快削棒50ミリ	◎	995	◎	1010		6kV 3C×38 3179~3367	
復水器用黄銅管	◎	1960	◎	2010	〃 合金棒50ミリ(17S)	◎	980	◎	990		6kV 3C×60 4496~4762	
黄銅棒快削25ミリ	◎	1245	◎	1310	〃 合金棒50ミリ(56S)	◎	935	◎	950	CVV	(関西-関東)	
六角棒	◎	1275	◎	1340							3C×2 149-153	
四角棒	◎	1305	◎	1370	貴金属(一般小口向け)						4C×2 200-205	
鍛造用	◎	1285	◎	1350	白金(グラム)			◎	5680		6C×2 287-294	
ネーバル	◎	1385	◎	1450	パラジウム(グラム)			◎	6748		7C×2 329-337	
高力	◎	1385	◎	1450	金(グラム)			◎	14931	合金鉄	7月輸入単価 (CIF)	
黄銅線6ミリ	◎	1695	◎	1650	銀(キログラム)			◎	185570	フェロマンガ2%以上炭素含有	188	
黄銅平角線ロール仕上	◎	1895	◎	1860						〃 その他	242.9	
黄銅条1.5×100	◎	1505	◎	1485	レアメタル輸入価格					7月通関 (CIF)		
リン青銅板一般用1.0ミリ	◎	2560	◎	2550	金属ケイ素(99.99%未満)				◎	365	フェロシリコン55%以上	259
〃 パネ用0.3ミリ	◎	2860	◎	2860	モリブデン酸化物				◎	5760	フェロクロム4%以上炭素含有	276
リン青銅棒25ミリ	◎	2630	◎	2640	タンタル				◎	84460	フェロモリブデン純分60%以上	5492
リン青銅線3ミリ	◎	3050	◎	3060	マグネシウム				◎	422	フェロバナジウム	3248
洋白板一般用1.0ミリ	◎	2880	◎	3030	コバルト				◎	5152	フェロニッケル33%未満	523.5
〃 パネ用1.0ミリ	◎	3060	◎	3230	インジウム				◎	59000	電気亜鉛メッキ銅板冷延1ミリ	326

減摩合金	10月16日改定	銅合金地金	10月1日発表
(500kg以上、大口価格)		(標準価格)	大阪
1種	6025	BC 1種	1410
2種	5925	2種	1775
3種	5800	3種	1870
4種	5180	6種	1560
5種	4625	7種	1655
7種	2030	YBSC 3種	1235
8種	1885	LBC 3種	1790
9種	1520	PBC 2種	1895

非鉄金属材料相場

キロ当たり円		◎上げ ◆下げ		(10月29日調べ)		インジウム大口~小口(99.99%)		55,000 ~ 63,000(1)	
非鉄原料 (炉前材) 1トン以上外税持込		大阪 仲間相場	東京 仲間相場	地 金		大阪 仲間相場	東京 仲間相場	高値	安値
山元建値	電気銅	1490(29)	金	13,557(29)	( ) 実施日	電気鉛	372(24)	銀	167,890(29)
						電気亜鉛	559(28)	錫(99.99%)	6,200(28)
1 号 銅 線	◎ 1346	◎ 1344	電 気 銅	◆ 1452	◆ 1447	◆ 1454	◆ 1449		
2 号 銅 線	◎ 1304	—	電 気 亜 鉛	528	522	528	522		
上 銅 ( 新 切 )	◎ 1317	◎ 1311	蒸 留 亜 鉛	516	510	516	510		
雑 ナ ゲ ッ ト	◎ 1147	◎ 1146	再 生 電 気 銅	456	450	456	450		
並	◎ 1259	◎ 1242	再 生 電 気 銅 (98%)	411	405	411	405		
下	◎ 1240	◎ 1215	電 気 鉛	354	351	354	351		
銅 削 粉	◎ 1220	◎ 1215	再 生 鉛 1 号	338	328	334	329		
銅 さ い (30%)	25	25	再 生 鉛 3 号	342	338	339	335		
新 切 黄 銅 セ バ	◎ 1008	◎ 1019	錫 1 号	4850	4800	4850	4800		
コ ー ペ ル	◎ 972	◎ 975	ア ン チ モ ン	2400	2350	2400	2350		
黄 銅 棒 地	◎ 950	◎ 963	ニ ッ ケ ル (メ ッ キ 用)	2600	2550	2600	2550		
黄 銅 削 粉	◎ 944	◎ 958	コ バ ル ト	5300	5000	5300	5000		
並 黄 銅	◎ 875	850	セ レ ニ ウ ム	4100	3900	4100	3900		
黄 銅 ラ ジ エ タ ー	◎ 811	◎ 795	ビ ス マ ス	1600	1500	1600	1500		
交 叉 ラ ジ エ タ ー	◎ 823	801	カ ド ミ ウ ム	800	750	800	750		
黄 銅 鋳 物	◎ 880	—	マ グ ネ シ ウ ム 合 金	470	450	470	450		
山 送 り (55%)	◎ 510	—	ア ル ミ 地 金 99.70 %	◆ 449	◆ 445	◆ 451	◆ 447		
上 青 銅 鋳 物	◎ 1069	—	ア ル ミ 二 次 地 金 99 %	360	355	360	355		
並 青 銅 鋳 物	◎ 1067	◎ 1059	〃 90 %	335	330	335	330		
上 青 銅 鋳 物 削 粉	◎ 1062	—	ア ル ミ 二 次 合 金 ADC12	464	459	467	462		
並 青 銅 鋳 物 削 粉	◎ 1052	◎ 1043	鋳 物 用 C2BS	489	484	491	486		
新 切 リ ン 青 銅 (伸 銅)	—	◎ 1346	青 銅 合 金 地 金 3 種	◎ 1810	◎ 1800	◎ 1940	◎ 1930		
〃 (鋳 物)	◎ 1183	—	〃 6 種	◎ 1530	◎ 1520	◎ 1630	◎ 1620		
リ ン 青 銅 削 粉	◎ 1101	◎ 1097	ハ ン ダ 錫 60 %	3790	3750	3810	3780		
新 切 洋 白 (電 子 材)	◎ 1113	◎ 1104	〃 50 %	3275	3225	3295	3265		
新 切 亜 鉛	287	287	〃 40 %	2830	2770	2785	2755		
ダ イ カ ス ト く ず	204	204	減 摩 合 金 2 種	5325	5295	5330	5300		
亜 鉛 ド ロ ス	184	194	〃 4 種	4565	4540	4570	4540		
上 鉛	205	203	〃 7 種	1475	1425	1475	1425		
電 池 素 鉛 ケ ー ス 込	90	90	ス テ ン レ ス ・ 特 金	18-8ス テ ン レ ス 新 切	65	65			
活 字 鉛	205	202		〃 ダ ラ イ 粉	50	50			
新 切 ア ル ミ 1 級	310	313		高 耐 食 ス テ ン レ ス SUS316	220	220			
新 切 サ ッ シ 1 級	308	311		耐 熱 ス テ ン レ ス SUS310	300	300			
新 切 合 金 1 級	301	296		13ク ロ ー ム 新 切	30	31			
機 械 鋳 物 1 級	241	249		ハ イ ス 9 種	165	165			
ピ ス 付 サ ッ シ P	250	252							
合 金 削 粉 P	198	199							
込 ガ ラ P	161	162							
カ ン ・ バ ラ	230	218							

